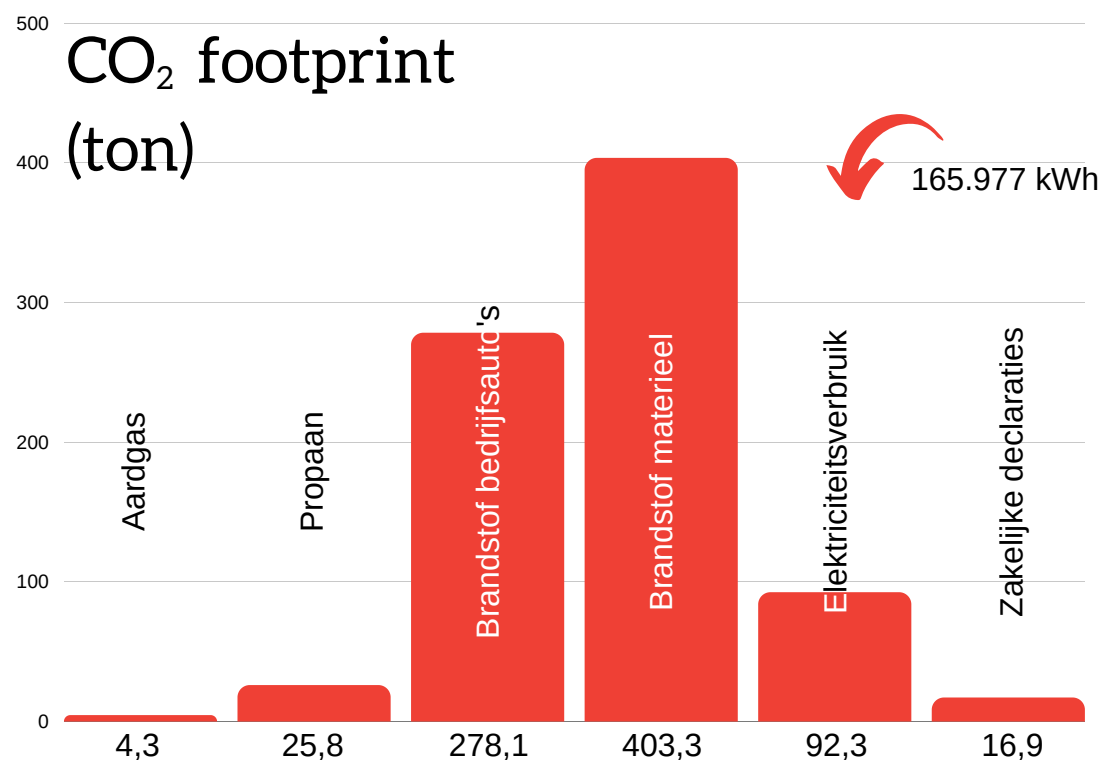


A&M Recycling

2019

CO₂

Scope 1: 711,4 ton
Scope 2: 109,2 ton



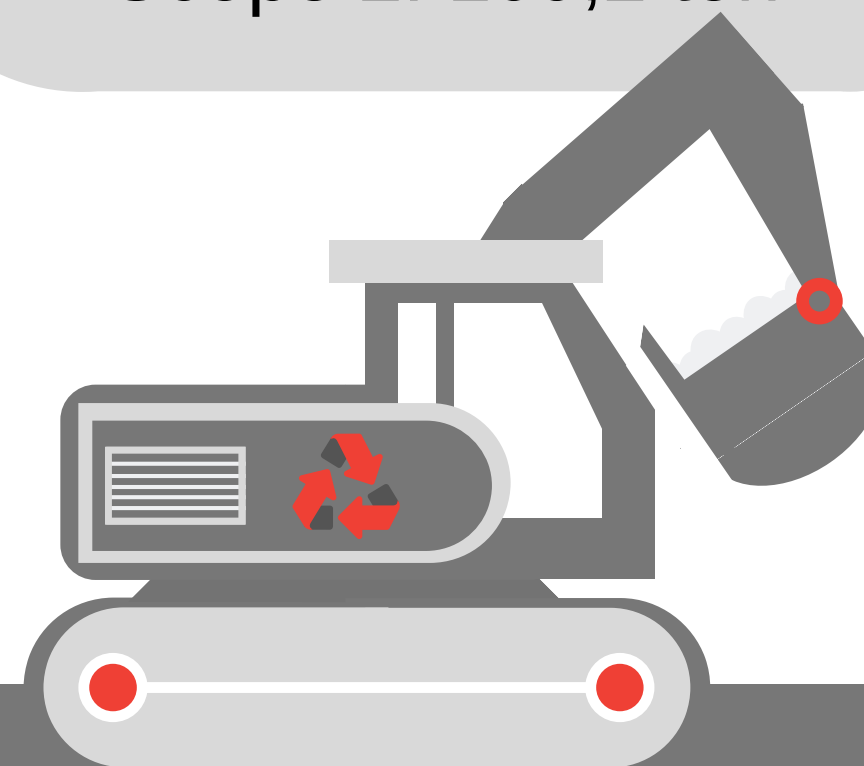
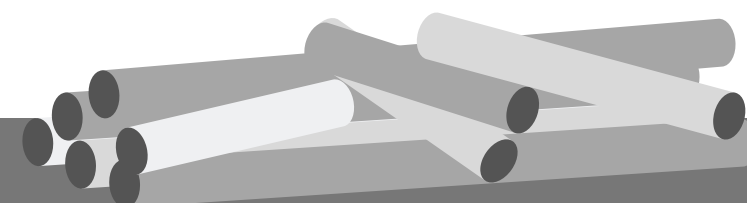
Totale uitstoot per ingezameld tonnage metalen

2013

2019

16,75

13,37



Dit doen wij aan CO₂ reductie

- Nieuwe vrachtwagens minimaal Euro 6
- Onderzoek naar toepassen HVO
- Controleren van bandenspanning
- Terugkoppeling rijgedrag medewerkers
- Inkoop 100% Nederlandse groene stroom
- Inkopen TRAXX-diesel
- Installeren van zonnepanelen

Ook in 2019 is A&M Recycling actief geweest om de footprint in kaart te brengen met als doel om dit te reduceren. Deze reductie wordt gerealiseerd door middel van het reductiesysteem conform CO₂ prestatieladder 3.0. Hierin komen de onderdelen inzicht, reductie, communicatie en deelname aan initiatieven naar voren.

Onze uitstoot staat gelijk aan:

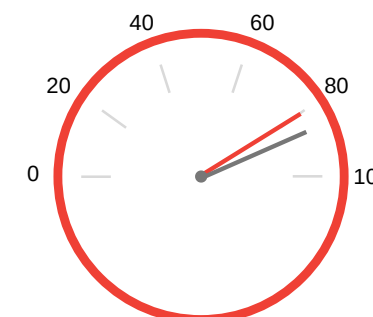
- Gas en elektraverbruik van 176 huishoudens voor een heel jaar
- Een windmolen van 2.3 MWh 2.052 uren laten draaien
- 475 retourtjes naar New York
- 41.030 bomen laten groeien voor een heel jaar
- Met de auto 105 keer om de aarde rijden

Wat kun jij doen?

- 1 Anticipeer op het verkeer, rijd met een laag toerental
- 2 Parkeer achteruit in - koude banden slijten sneller
- 3 Rijd iets minder hard; Houd je aan de maximum snelheid van 100km/u
- 4 Voorkom stationair draaien zoveel mogelijk

Doelstellingen

In 2020 wil A&M Recycling ten opzichte van 2013 20% minder CO₂ uitstoten



Participatie

In2Waste is een initiatief dat is opgezet door A&M Recycling. Ze streven ernaar om de circulaire economie maximaal in te zetten voor optimale recycling van reststoffen, met oog voor maatschappelijke synergie.

